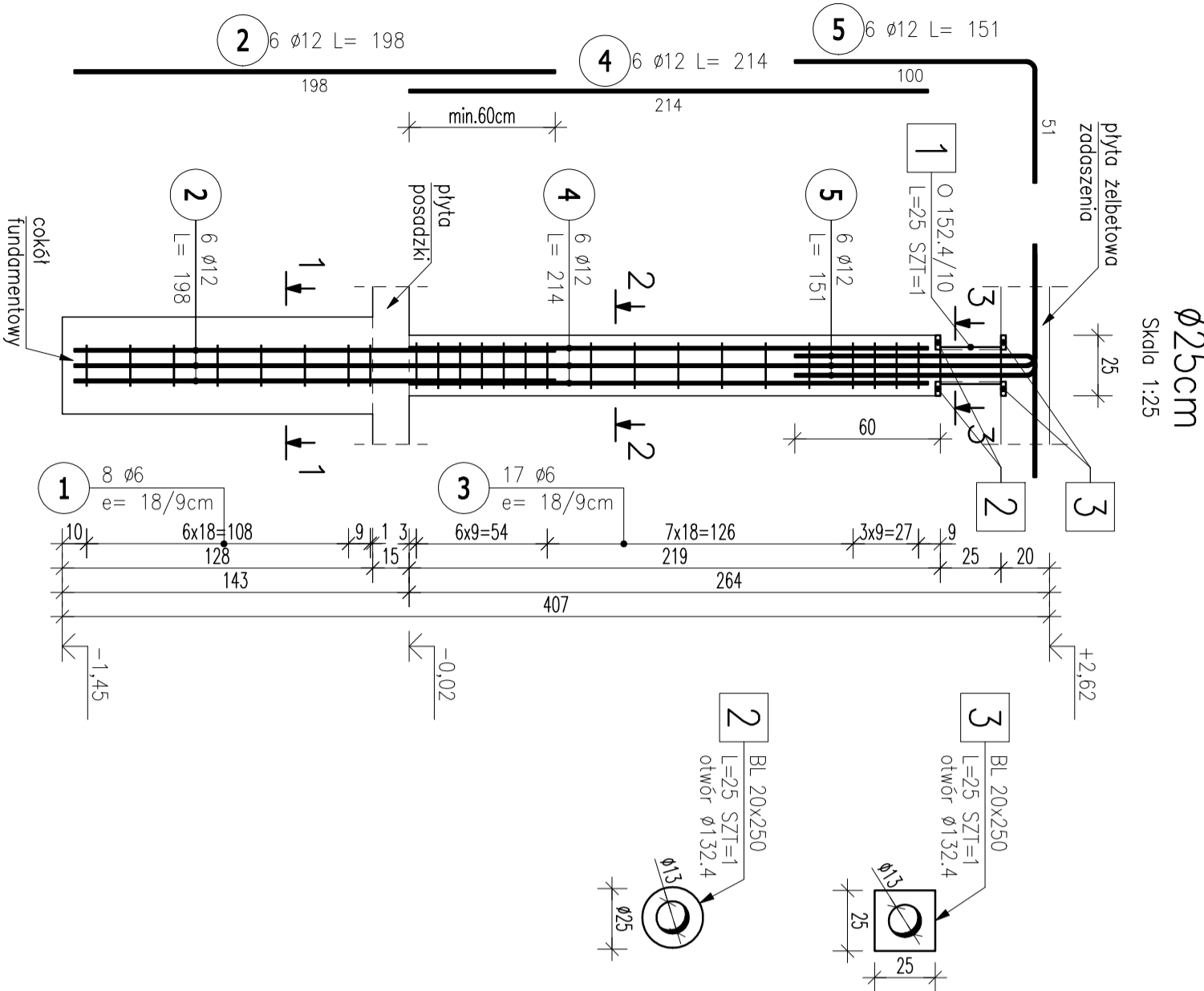
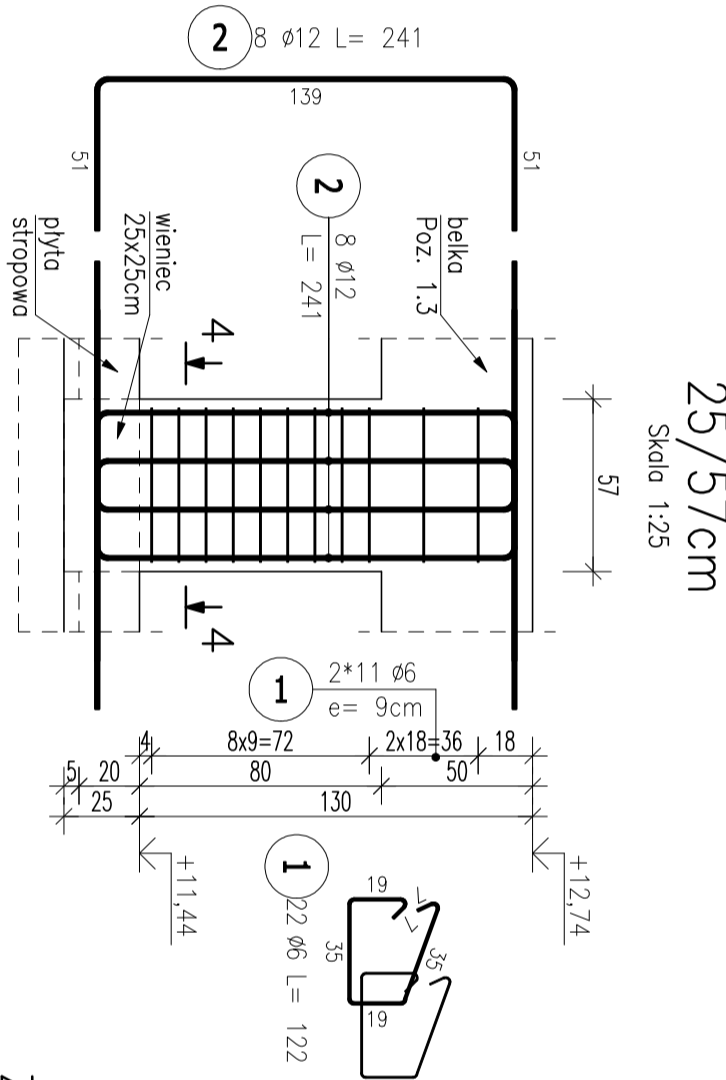


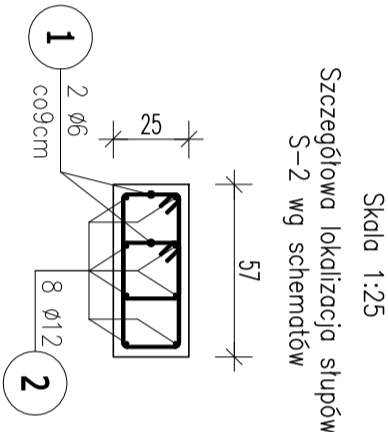
POZ.5.2 SŁUP S-1 –wyk.x4



POZ.5.2 SŁUP S-2 –wyk.x6



PRZEKRÓJ 4-4



ZESTAWIENIE STALI ZBROJENIOWEJ

POZ.	NR PRĘTA	Ø [mm]	DŁUGOŚĆ [m]	ILOŚĆ		DŁ. ŁĄCZNA [m]		
				PRĘTÓW	x POZ.	RAZEM	A-IIIIN Ø6 Ø12	
Poz. S-1 – Poz. 5.2 SŁUP S-1 – 4 szt.								
S-1	1	6	0,780	8	4	32	24,96	
	2	12	1,980	6	4	24		47,52
	3	6	0,870	17	4	68	59,16	
	4	12	2,140	6	4	24		51,36
	5	12	1,510	6	4	24		36,24
Poz. S-2 – Poz. 5.2 SŁUP S-2 – 6 szt.								
S-2	1	6	1,220	22	6	132	161,04	
	2	12	2,410	8	6	48		115,68
DŁUGOŚĆ RAZEM [m]							245,16	250,80
MASA JEDNOSTKOWA [kg/m]							0,222	0,888
MASA [kg]							54,43	222,71
MASA CAŁKOWITA [kg]							277,14	

- 1) Opis kształtu pręta: PN-EN ISO 3766 (gąbrytowo)
- 2) Opis długości haka: gąbrytowy
- 3) Długość pręta L: suma wymiarów gąbrytowych

ZESTAWIENIE STALI

POZ.	NR ELEMENTU	NAZWA ELEMENTU	DŁUGOŚĆ [mm]	GATUNEK STALI	LICZBA SZTUK	POZ. RAZEM	DŁ. RAZEM [m]	MASA RAZEM [kg]	POLE RAZEM [m2]
S-1	1	O 152,4/10	250,0	S235JR	1	4	4	1,00	35,12
	2	BL 20x250	250,0	S235JR	1	4	4	1,00	39,24
	3	BL 20x250	250,0	S235JR	1	4	4	1,00	39,24
OGÓŁEM									113,6
NADDATEK NA SPOINY: 1,8%									2,04
NADDATEK NA NIERÓWNOŚCI: 2%									2,27
NADDATEK NA ELEM. DODATK.: 1,5%									1,7
RAZEM:									119,61

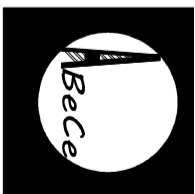
UWAGI:

- POZIOMY PODANO W METRACH.
- WYMIARY PODANO W CENTYMETRACH.
- WSZYSTKIE RYSUNKI I OPISY STANOWIĄ CAŁOŚĆ PROJEKTU I MAŁEŻY JE ROZPATRYWAĆ ŁĄCZNIE.

- WSZYSTKIE WYMIARY SPRAWDZIĆ I KORYGOWAĆ PODCZAS PROWADZENIA ROBÓT WYMAGANYCH PRZEZ WYBRANEGO PRODUCENTA.
- POMIEDZY MATERIAŁAMI O RÓŻNYCH WŁAŚCIWOŚCIACH NALEŻY STOSOWAĆ PRZEKŁADKI IZOLACYJNE.
- WSZELKIE ZAŁOŻONE BŁĘDY W PROJEKCIE POWINNY BYĆ ZGŁOSZONE PROJEKTANTOM LUB KIEROWNICZMU BUDOWY.
- KOLEJNE PRZEKAZYWANE WERSJE NINIJSZEGO OPRACOWANIA LUB JEGO CZĘŚCI ZASTĘPUJĄ AUTOMATYCZNIE WSZYSTKIE WERSJE POPRZEDNIE I TYLKO ONE MOGĄ BYĆ TRAKTOWANE JAKO AKTUALNA DOKUMENTACJA BUDOWLANA.
- POZA ROZWIĄZANAMI PRZYJĘTymi W NINIJSZYM PROJEKCIE WYKONAWCĘ OBOWIĄZUJE STOSOWANIE WSZYSTKICH NORM PAŃSTWOWYCH I BRANŻOWYCH, INNYCH PRZEPISÓW WYKONAWCZYCH ORAZ ZASAD WIEDZY I SZTUKI BUDOWLANEJ.
- WSZYSTKIE STOSOWANE MATERIAŁY I TECHNOLOGIE MUSZĄ POSIADAĆ STOSOWNE ATESITY I DOPUSZCZENIA DO STOSOWANIA W POLSCE.
- NINIJSZY RYSUNEK ROZPATRYWAĆ Z POZOSTAŁymi RYSUNKAMI BRANŻY KONSTR. I ARCH.
- SZCZEGÓŁOWA LOKALIZACJA SŁUPÓW WG SCHEMATÓW POSZCZEGÓLNYCH KONDYGNACJI.

OTULINA: 3cm
4cm dla części podziemnej

MATERIAŁY:
BETON: C25/30 (B30)
STAL: A-IIIIN (B500SP)



ABC Pracownia Projektowa

ul. Roosevelta 59/11		41-800 Zabrze	tel. 609228618	tel. 603740970	biuro@abccentrum-dom.pl				
INWESTOR									
SIM KZN Łużyce Sp. z o.o. ul. Sikorskiego 3, 59-940 Węgliniec									
STANOWISKO									
IMIE I NAZWISKO		UPRAWNIENIA		PODPIS					
PROJEKTANT		mgr inż. Ireneusz Woźnik		SK/1823/P00K/07					
SPRAWDZIC		inż. Piotr Metyka		SK/0988/P00K/05					
TEMAT									
Budowa budynku mieszkalnego wielorodzinnego wraz z infrastrukturą towarzyszącą									
ADRES		Węgliniec ul. Sportowa - działka 223/51		SKALA 1:25					
				BRANŻA KONSTR.					
				FAZA PTW					
				DATA 09/2025					
				SYGNATURA PROJEKTU					
				NR RYS. K31					
				DATA ZMIANY					
TRESC RYSUNKU									
Poz. 5.2 Zbrojenie słupów żelbetonowych									